



# البفرا ضفا

للسنة الرابعة الأساسية



سحب هذا الكتاب في 60000 نسخة  
على مطابع المطبعة المدرسية  
بالمعهد التربوي الوطني  
l'IPN © 2009  
N°124



شرف - إحياء - عدل



الجمهورية الإسلامية الفلسطينية  
وزارة التعليم الأساسي والثانوي  
المعهد التربوي الوطني

# المفراخيا

للسنة الرابعة الأساسية

كتاب التلميذ





شرف - إخاء - عدل

الجمهورية الإسلامية الموريتانية  
وزارة التعليم الأساسي والثانوي  
المعهد التربوي الوطني

# الجغرافيا

## كتاب التلميذ السنة الرابعة الأساسية

تأليف

البتول بنت عبد الحفي  
مفتشة تعليم أساسي

محمد بن عبد الرحمن  
مفتش تعليم أساسي

أحمد بن حمين  
مفتش تعليم أساسي





بسم الله الرحمن الرحيم  
والصلاة والسلام على رسول الله وعلى آله وصحبه  
تقديم

زملائي المعلمين،  
أبنائي التلاميذ،

تشهد بلادنا منذ عام 1999 إصلاحاً تربوياً يستهدف تحسين الأداء التعليمي وفقاً مناهج تعتمد مقاربة الكفايات. وقد حرص المعهد التربوي الوطني على مواكبة هذا الإصلاح بإعداد الكتب المدرسية والأدلة المنهجية المطابقة للبرامج بدعم من إدارة مشاريع التهذيب التي تولت مشكورة تمويل العملية. وفي هذا السياق يسعدنا أن نقدم كتاب الجغرافيا المتضمن مقرر السنة الرابعة الأساسية راجين أن يجد فيه المعلمون والتلاميذ خير معين للرفع من مستوى الأداء والتحصيل. ولا يسعنا في هذا المقام إلا أن نزجي كامل الشكر والامتنان للفريق الذي تولى تأليف هذا الكتاب والمكون من السادة:

- أحمدو بن حمين، مفتش تعليم أساسي / مستشار تربوي.
  - محمد بن عبد الرحمن، مفتش تعليم أساسي / مستشار تربوي.
  - البتول بنت عبد الحي، مفتشة / مستشارة تربوية.
- وأملنا وطيد في أن زملاءنا المدرسين سيوافوننا بما يعينهم من ملاحظات كفيلة بأن تزيد من جودة الطبعات اللاحقة للكتاب.

والله ولي التوفيق

المدير العام  
شيخنا ولد إدوم



تقديم

يسرنا أن نقدم للسادة الزملاء المعلمين والأبناء المتعلمين كتاب الجغرافيا للسنة الرابعة الأساسية.

هذا الكتاب الذي يتضمن مجموعة من المواضيع تعالج جميع مقرر هذه السنة من هذه المادة. وقد روعيت في تقديمها واختيار سنداتها مواصفات متمشية مع مقارنة الكفايات، وقد أخذت لكثير من التشخيص والتمحيص أثناء عملية الإنتاج والصياغة.

وتم الاعتماد في السندات والأمثلة على البيئة المحلية، كما أدرجت فيها وحدات إدماج شاملة ومعايير تقويم مفصلة.

نرجو من الله العلي القدير أن يتحقق مسعانا في أن يكون هذا الكتاب نبراسا يضيء الطريق لكل أطراف الأسرة التربوية متعلمين ومعلمين وآباء...

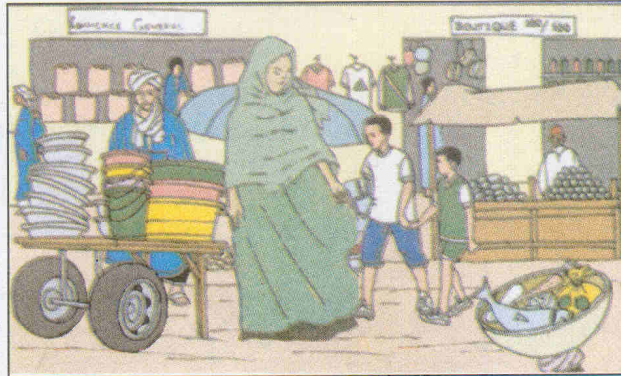
ونرجو من التلاميذ أن يولوا كامل الاهتمام لهذا الكتاب بالمحافظة التامة عليه، كما نطلب من المعلمين موافاتنا بكل الملاحظات التي يرونها مساعدة على تحسين الطبعة القادمة من الكتاب.

المؤلفون:

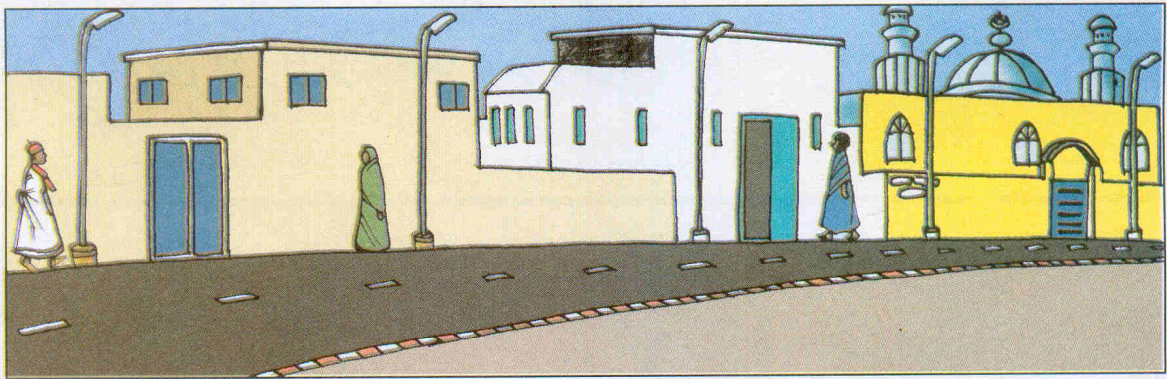
- أحمدو بن حمين.
- محمد بن عبد الرحمن.
- البتول بنت عبد الحي.



# الموقع



1- أكتشف :







الصورة 1:

- اختر القميص الذي تحب من بين هذه الأقمصة.
- أين يقع؟
- يوجد بين ماذا وماذا؟
- أمام أي شيء؟
- ماذا يوجد فوقه؟ وماذا تحته؟

الصورة 2:

- أين يقع المنزل الملون باللون الأبيض؟
- بين ماذا وماذا؟
- أمام أي شيء؟ يوجد وراء ماذا؟

الصورة 3:

- أين يقع الولد الذي يلبس القميص الأصفر؟
- يقع بين الذي يلبس معطفا أحمر ومن؟
- جنب من؟
- وراء من....؟





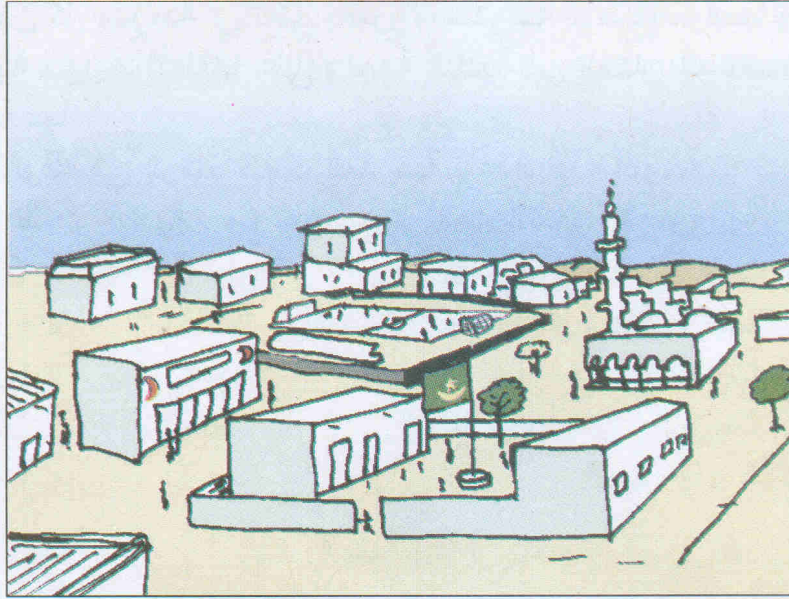
أ - أنظر إلى الأطفال الواقفين تحت الشجرة وأحدد موقع كل منهم:

يجلس أحمد إلى جانب سعيد أمام فاطمه وفاضل أمامهم.  
انظر أنت إلى التلاميذ في القسم وحدد موقعك بينهم باعتبار:

- من خلفك
- من أمامك
- من عن يمينك
- من عن يسارك
- موقعك داخل القسم
- في وسطه
- في جانبه الجنوبي
- في جانبه الأمامي

ب- ارسم صورتك في القسم وبين من عن يمينك ومن عن يسارك ومن أمامك ومن وراءك.

ج - **الاحظ واكتشف**: أقرن واكتشف



IV- **أركز معارفي**:



الموقع هو المنطقة التي يشغلها جسم ما على الأرض ويتحدد موقع الجسم بالأجسام المجاورة له من كل الجهات:



- ألاحظ الصورة وأتأمل موقع مدرستي التي أدرس بها وأكتب الفرق في

الجدول التالي:

الاحتمالات	موقع المدرسة في الواقع	موقع المدرسة في الصورة
بين المنازل		
مقابل الملعب		
خلف المستوصف		
جنب المسجد		
وسط الحي		
في طرف الحي		

٧ - أقوم مكتسباتي:

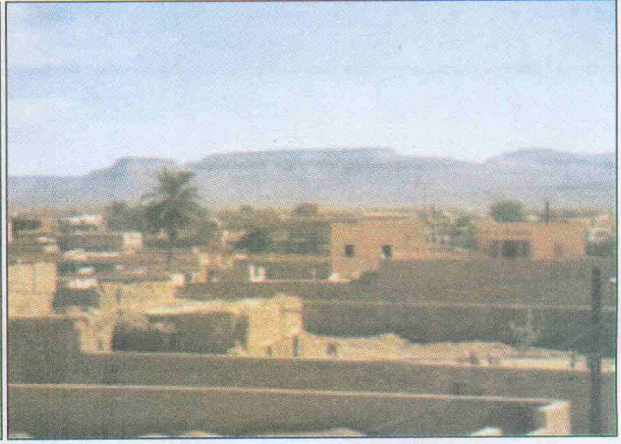
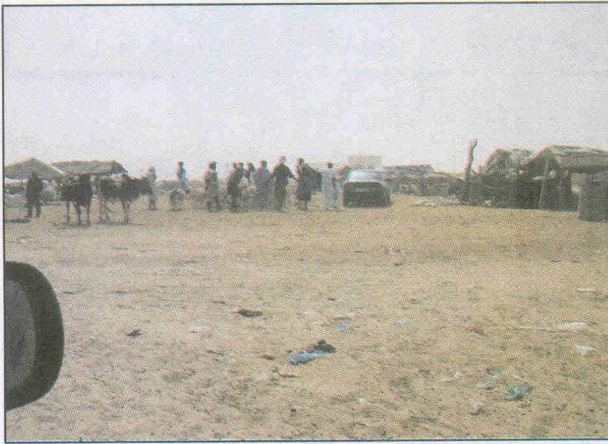


طلبت البلدية من كل مدرسة أن تأتي بصورة للمدرسة توضح موقعها وعدد حجراتها ونوعية سورها لتعلقها على واجهة البلدية في المكان المخصص للمدارس التابعة لها.  
ونظرا إلى تفوقك في الرسم كلفتك المدرسة بإعداد هذه اللوحة .  
قم برسم ما طلبت البلدية ، مع توضيح البيانات الكتابية الضرورية.



## الآتجاهات والبحات

1- أكتشف :







انظر الصورة جيدا وأجيب في دفترتي على الأسئلة التالية:

- ماذا يوجد في هذه الصورة؟
- أين يقع المسجد بالنسبة لمعالم القرية؟
- بين ..... أمام ..... بجانب؟
- أين تقع رافعة المياه؟
- بين ..... أمام ..... قرب؟
- لماذا تكون على المرتفع؟
- هل القرية تقع في أرض منخفضة أم مرتفعة؟
- هل توجد كثبان أو وديان أو أنهار على أطرافها؟

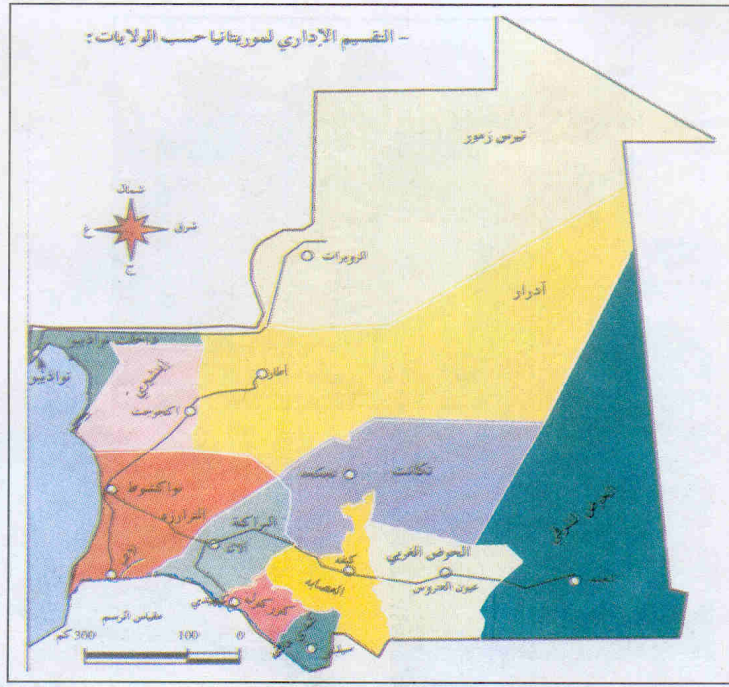


أ - ذهبت مع والدي في عطلة نهاية الأسبوع لنقضي يومين مع جدي في الريف فارتأيت أن أكتب وصفا شاملا للحي أثناء الزيارة لأقوم بتعريف زملائي عليه من خلال تقديمه في الركن الذي أحرره من مجلة المدرسة فكتبت نصا قصيرا عن القرية التي قضيت فيها عطلة الأسبوع مع أبي وجدي وصفت فيه معالم القرية: أنهارها، وكثبانها، ألعاب الأطفال فيها.... الخ  
تصور نفسك مكان هذا الولد واكتب ما كان يريد أن يكتب مستعينا بالصورة والسؤال.

ب - قال فاضل:

في زيارتي للقرية ذهبت أنا وأبناء عمي إلى الحقول المجاورة في نزهة تسلقنا خلالها الجبل الذي يقع شرق القرية ويفصل بينها وبين سهل آفطوط.  
كان الجو جميلا والسهول خضراء والأودية ملأى بالمياه والطيور تحوم من حولها، لا تعرفون زملائي كم كانت سعادتي، وأنا فوق الهضبة ألتفت جنوبا فأرى المياه تحوم حولها الطيور، وألتفت شمالا فإذا السهول الخضراء ممتدة، وألتفت غربا فأرى القرية تلفها الأشجار المزهرة، كم تمنيت أن يكون بيدي أدوات رسم لأرسم لكم الصورة .  
تخيل ما وصفه زميلك ثم قم برسمه بدلا منه لتشارك بهذه اللوحة في المعرض المقبل.





ج - انظر الصورة جيدا وأجب في دفترتي على الأسئلة التالية:

- إلى أي ولاية تنتمي؟
- قريتنا تابعة لأي ولاية؟
- أين تقع قريتنا بالنسبة للولاية؟
- أين هي المرتفعات التي تظهر على هذه الخريطة؟
- أين هي السهول؟ أين هي المجاري المائية؟

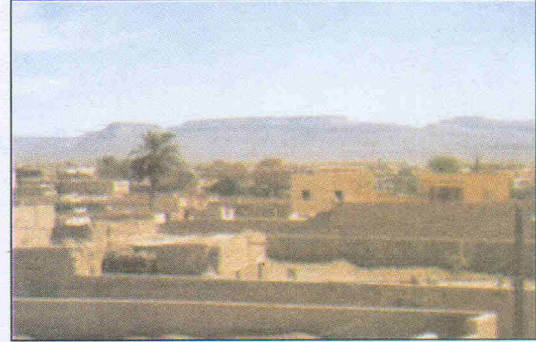
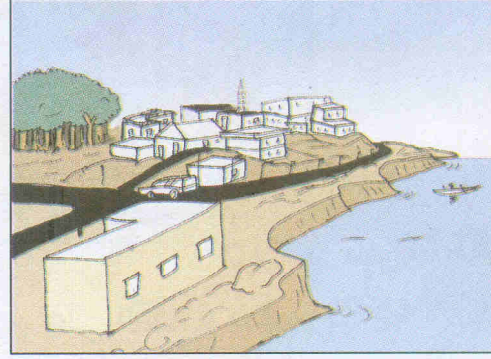
IV - أركز معارفي :



موقع البلدة أو الحي أو القرية هو الحيز الذي تشغله من الأرض. يتم تحديد الموقع باعتبار ما حوله، فنقول، مثلا: تقع بلدتي بين النهر والكثيب، جنوب مدينة كذا، وشمال مدينة كذا وإلى الغرب منها توجد مرتفعات كذا وإلى الشرق توجد المنطقة كذا.



## ألاحظ وأكتشف :



## ٧ - أقوم مكتسباتي :



أنظر جيدا الصورة وأجيب في دفترتي على الأسئلة التالية:

إلى أين يتجه هذا الشارع؟

انظر الشارع الذي يقطعه أين يتجه؟

أختار الجواب المناسب على الأسئلة التالية وأكتبه في دفترتي:

1 - يقع النهر: ..... 2 - تقع السهول: ..... 3 - أكمل الأجوبة التالية بما

يناسب قريتك :

- |                |                 |                                |
|----------------|-----------------|--------------------------------|
| أ - غرب القرية | ب - جنوب القرية | ج - توجد مجاري مائية لأن ..... |
| شرق القرية     | شمال القرية     | لا توجد مجاري مائية لأن .....  |
| شمال القرية    | غرب القرية      | توجد مرتفعات صخرية لأن .....   |
|                |                 | لا توجد مرتفعات صخرية لأن ...  |

أراجع خريطة موريتانيا وأرسم عليها ما يلي:



## خريطة القرية التي أسكن فيها مع تبين الجهات عليها.

شمال

غرب



شرق

جنوب

تريد الولاية أن تجذب السياح والمستثمرين إليها ولهذا نظمت معرضا للتعريف بمواقعها السياحية.

لكي تشارك في هذا المعرض قم برسم خرائط للولاية توضح فيها: المناظر الجميلة في الولاية

طرق الوصول إليها من مقر الولاية

نقاط المياه الموجودة في الولاية.

مواقع مدن وقرى الولاية.

مواقع المقاطعات.

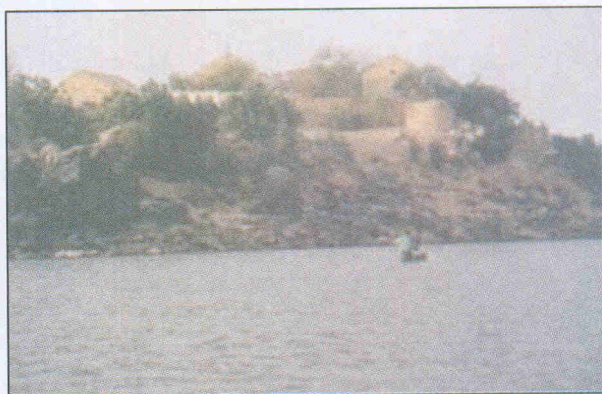
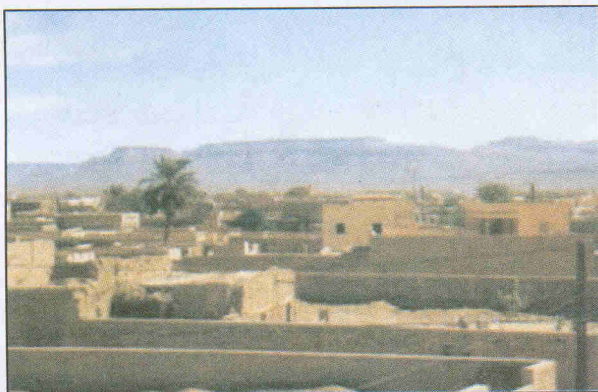
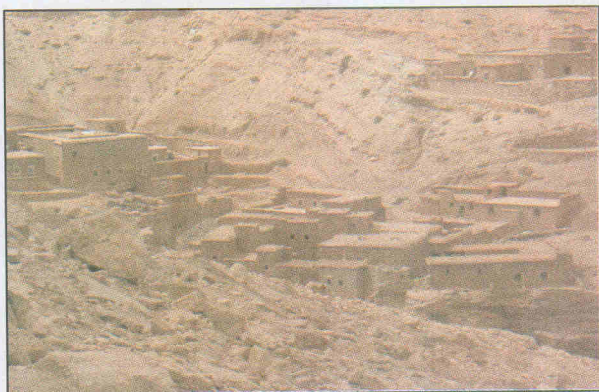
نوع المزروعات.

نوع الأغذية المستعملة في منطقتك.



## التضاريس

I - أكتشف :



II - استثمر الموقف :



الصورة 1:

- كيف ترى موقع هذه القرية؟
- لماذا بعضها مرتفع وبعضها منخفض؟
- ما هو نوع التربة التي تقع عليها؟
- هل تسهل زراعتها؟
- هل يسهل البناء عليها، لماذا؟
- هل تنبت فيها الغابات؟
- هل يمكن أن يصل الماء بسهولة إلى هذا المرتفع؟



- ما نوع الحيوانات التي تعيش فيها؟

الصورة 2:

- ما هو نوع التربة التي تقع عليها المدينة؟ خصبة أم جرداء؟

- هل هي صالحة لرعي المواشي؟ هل تنبت فيها الغابات؟

- كيف يتم البناء عليها؟ كيف يتم سحب الماء إليها؟

الصورة 3:

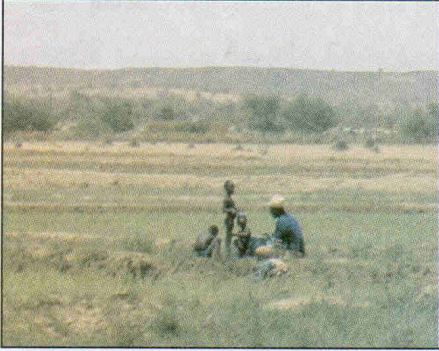
- ما نوع التربة التي تقام عليها هذه المدينة؟

- سهلة أم وعرة؟ تنبت فيها الغابات؟

- خصبة أم جرداء؟

- ما نوع الحيوانات التي تعيش عليها؟

III - أوظف خبراتي :



أ- أقارن نوع التربة في كل من الصورة الأولى والثانية.

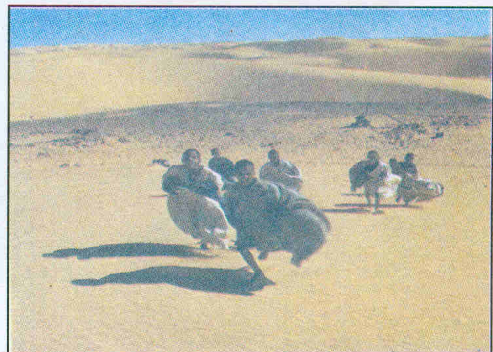
أقارن نوعها في الصور الثلاث من حيث:

الصلابة واللين؟

خصبة (بور) أم عقيمة؟

سهولة بناء المساكن وصعوبتها؟

وجود الماء وعدمه؟



ب - أنظر الصور وأجيب في دفثري على الأسئلة التالية بجعل إشارة (✓) أمام

الجواب الصحيح :

الأسئلة	الهضاب	السهول	الكثبان الرملية
أي المناطق الثلاث أسهل زراعة			
أيها أقل ماء شرب			
أيها أندر أمطارا			
أيها أسهل طرق مواصلات			
أيها أفضل لرعي الحيوانات			
أيها أفضل للسكن			



#### IV - أركز معارفي :



- السهول أرض منخفضة مستوية صالحة للزراعة في أغلبها.
- الهضاب هي مرتفعات صخرية غير صالحة للزراعة في أغلبها.
- الكثبان الرملية هي تكتل من التربة المتحركة تنبت على بعضها الأعشاب إن وجدت المطر الغزير لكنها تيبس بسرعة فتبقى صحراء جرداء معيقة للحركة، ترحف على المناطق السهلة المجاورة لها فتزيد من تصحرها.

#### V - أقوم مكتسباتي :



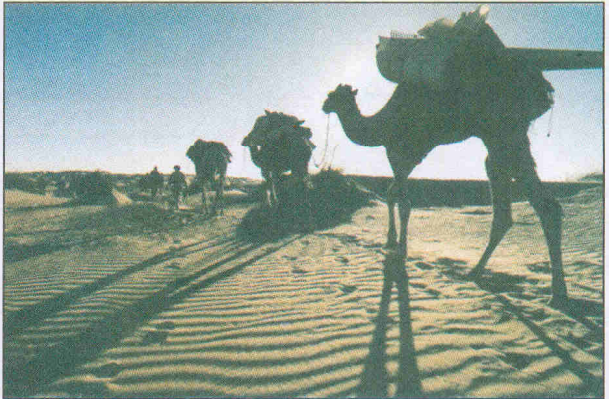
أخذ قطعة من الحجارة وقبضة من السهل وحفنة من الرمل وأحاول أن أدرو كل واحدة منها ثم أسجل الفروق في الجدول التالي بواسطة جعل علامة (✓) في الخانة المناسبة للمواصفات:

المجريات	القطعة الصخرية	قبضة من السهل	حفنة الرمل
تفرقت ذراتها أمام الرياح			
صلبة لم تتأثر			
تفرق بعض ذراتها وبقي البعض متماسكا			
سقطت متماسكة			



## تأثير الموقع على الوسط

١- أكتشف :







أحدد نوع التربة التي يوجد فيها هؤلاء الأشخاص الموجودون في الصورة " أ " و "ب" بأن: أجعل إشارة (✓) أمام الجواب الصحيح.

- |                          |                          |              |
|--------------------------|--------------------------|--------------|
| <input type="checkbox"/> | <input type="checkbox"/> | سهل:         |
| <input type="checkbox"/> | <input type="checkbox"/> | هضبة:        |
| <input type="checkbox"/> | <input type="checkbox"/> | كثبان رملية: |
| <input type="checkbox"/> | <input type="checkbox"/> | وادي:        |
| <input type="checkbox"/> | <input type="checkbox"/> | قرب النهر:   |

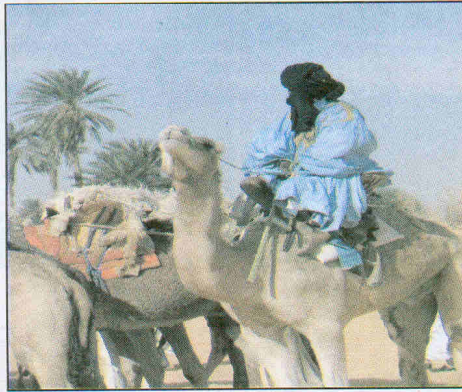
ب) - أحدد العمل الذي يقوم به الأشخاص في الصورة "ب" بأن أجعل إشارة (✓) أمام

الجواب الصحيح:

- |                          |                         |
|--------------------------|-------------------------|
| <input type="checkbox"/> | يصيدون السمك:           |
| <input type="checkbox"/> | يبيعون السمك:           |
| <input type="checkbox"/> | يخزنون السمك:           |
| <input type="checkbox"/> | يفرغون الزورق من السمك: |

وفي الصورة "ج" أجيب على الأسئلة:

- لماذا يصطحبون الماء في السفر؟
- كيف يجذبون المياه؟
- هل توجد مياه في الصحراء؟
- لماذا يحملون زادهم؟







(أ) - أحدد موقع المنطقة التي يعيش بها هؤلاء الأشخاص بأن أجعل العلامة (✓) أمام الجواب المناسب.

(أ) - يزرعون بمياه النهر:

- منطقة صحراوية ☐ نعم ☐ لا

- منطقة شاطئية ☐ نعم ☐ لا

- منطقة حوض النهر ☐ نعم ☐ لا

(ب) - يزرعون بواسطة مضخات مياه جوفية:

- منطقة صحراوية ☐ نعم ☐ لا

- منطقة شاطئية ☐ نعم ☐ لا

- منطقة حوض النهر ☐ نعم ☐ لا

(ج) - نباتاتها شوكية:

- منطقة صحراوية ☐ نعم ☐ لا

- منطقة شاطئية ☐ نعم ☐ لا

- منطقة حوض النهر ☐ نعم ☐ لا

(د) - تغطي نباتاتها الأزهار بكل الألوان:

- منطقة صحراوية ☐ نعم ☐ لا

- منطقة شاطئية ☐ نعم ☐ لا

- منطقة حوض النهر ☐ نعم ☐ لا

(هـ) - أجب على الأسئلة التالية في دفثري:

لماذا يلبس الناس لباسا كثيفا؟

لأن الجسم في المناطق ..... يحتاج إلى .....

ما هي الأغذية المناسبة لزمن البرد؟ ولماذا؟

ما هي الأغذية المناسبة لزمن الحرارة؟ ولماذا؟



#### IV - أركز معارفي :



يؤثر الموقع الفلكي على طبيعة السكان؛ حيث يتكيفون مع ما يوفره لهم هذا الموقع من فرص عمل وطرق حياة (صيد، زراعة، تنمية، معادن)...

فترى سكان المناطق الصحراوية يقتنون الإبل والماعز والحمير لأنها تتحمل العطش، ويمكنها السير في المساحات الصخرية والرملية، وتتغذى بالنباتات الشوكية بينما ترى سكان المناطق الشاطئية الجنوبية يقتنون البقر والضأن لاحتياجها الدائم إلى الماء والكأ العشبي الذي لا يتوفر إلا هناك.

#### V - أقوم مكتسباتي :

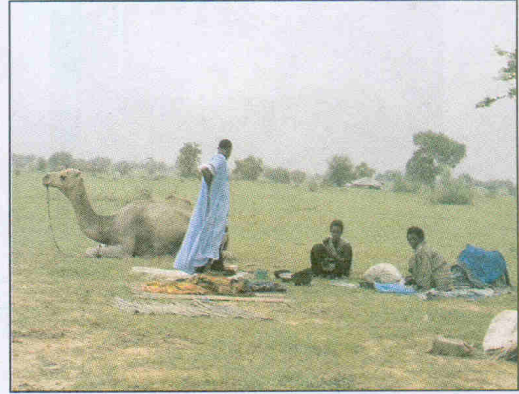
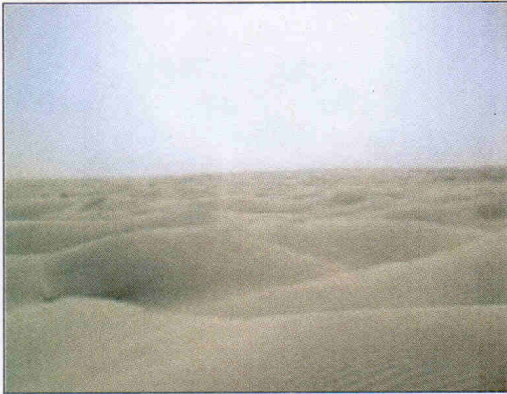


- أرسم مخططا للبلدة التي أسكن فيها موضحا:
- شكل التربة هل هي صخور أم كتبان أم سهول؟
- طريقة حصول السكان على مياه الشرب.
- طريقة الحصول على مياه الشرب للحيوان.



## المناف

I - أكشف :



II - استثمر الموقف :



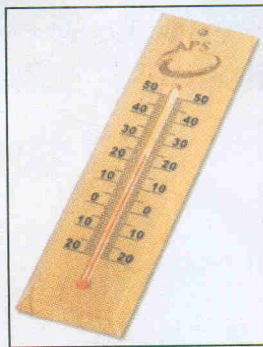
أتأمل الصورة جيدا وأجيب في دفثري على الأسئلة التالية:

- أي فترة من السنة تمثل هذه الصورة؟
- بدليل ماذا؟
- بم نسمي الفترة التي تنزل فيها الأمطار؟
- ما هي مميزات هذه الفترة المناخية ؟
- هل تكون باردة، حارة، رطبة، جافة؟
- ما هو نوع واتجاه الرياح في هذه الفترة؟
- عندما تكون الشمس في الفلك الجنوبي هل يكون الجو حارا أم باردا؟





- أ- آخذ قبضة من الرمل وأذروها في الهواء ثم أكمل على كراستي ما يلي:  
اتجاه الرياح اليوم هو من الجهة ..... إلى الجهة .....
- ب) - أجعل الإشارة (✓) أمام الجواب الذي أختاره:  
الرياح اليوم فيما بين الساعة 10 و الساعة 12 صباحاً هي:  
هادئة رطبة  
عاصفة جافة  
عاصفة تحمل الأتربة.



- ج) - أضع مقياس الحرارة في وضع مناسب.  
- أنظر إلى موقع الشمس وقت الزوال.  
- أسجل على كراستي الدرجة التي يشير إليها المؤشر.  
أكمل المعطيات التالية بما سجلت على كراستي:  
- مؤشر الحرارة أعلى من ..... درجة  
- مؤشر الحرارة أقل من ..... درجة  
- مؤشر الحرارة ..... درجة  
- أجعل الإشارة (✓) أمام الجواب الصحيح.  
- عندما تنزل الأمطار يبرد الجو  
- عندما تنزل الأمطار تزداد حرارة الجو

☐ لا  
☐ لا

☐ نعم  
☐ نعم



- (د) - أقف وأنظر إلى موقع الشمس وأسجل  
موقع الشمس بالنسبة إلى رأسي وقت الزوال.  
- متعامد فوق رأسي  
- يميل إلى الفلك الجنوبي  
- يميل إلى الفلك الشمالي.  
ماذا يغطي قرص الشمس؟  
هل هي حارة جداً؟  
لماذا لا تكون الحرارة مرتفعة؟  
لماذا يلبس الناس ملابس كثيفة وداكنة؟  
لماذا يخرج الدخان من أفواههم عندما يتكلمون؟

#### IV - أركز معارفي :



في فصل الصيف يكون الجو حاراً والرياح رملية جافة وفي نهاية هذا الفصل يبدأ تساقط الأمطار وتكون الشمس فوق الرأس.  
أما في فصل الشتاء فالجو يتميز بالبرودة الشديدة والجفاف كما تنخفض فيه درجة الحرارة لأن الشمس تكون بعيدة في الفلك الجنوبي وتكون مغطاة بالغيوم ويحتاج الناس في هذا الفصل إلى التغطية والغذاء الجيد المولد للطاقة.

#### V - أقوم مكتسباتي :

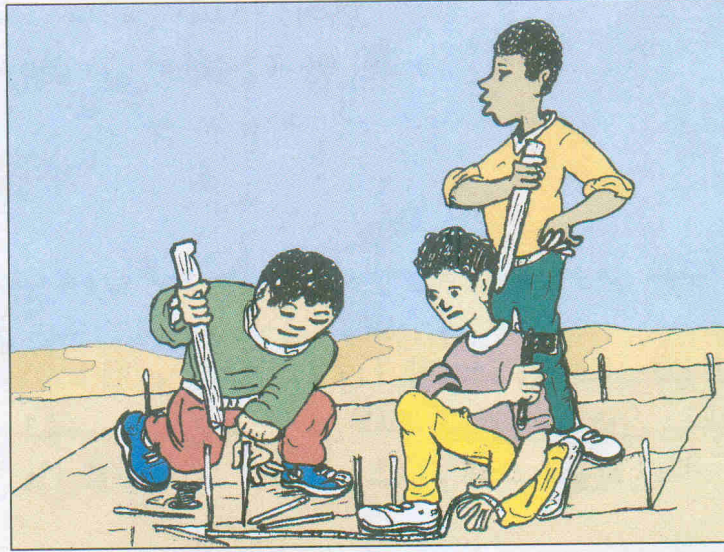


أرسم صورة لقريتي في فصل الشتاء مبينا نوع الملابس والتغذية في هذه الفترة.



## تأثير المناخ على حياة السكان

I - أكتشف :



II - استثمر الموقف :



- أ - أنا وأحمد وسيدى نريد بناء عريش من الحشائش نقضي فيه أوقات لعبنا بين منازل الأهل في القرية.  
وقد نصحتنا جدتنا بأن نجعله في وضع يكون له ظل دائم في كل الأوقات ولا يعرضنا للبرد أو التيارات الهوائية المضرة.
- ب - نسجل على كراستنا نصائح الجدة ثم نقوم بالعمليات:
- تحديد جهة طلوع الشمس وغروبها.
  - تحديد الجهة التي تأتي منها التيارات الهوائية الدائمة.
  - نرسم مخططا للعريش يحدد طول قاعدته وعرضها.
  - نحدد حسب معطيات الشمس والرياح جهة وضع العريش.
  - نحدد مكان الباب والنوافذ.





1 - نقوم بتحديد حدود قطعة الأرض المستعملة وفق الشروط التالية :

- أن نتوسط المنازل

- أن تكون آمنة.

- أن تكون قريبة من الأهالي.

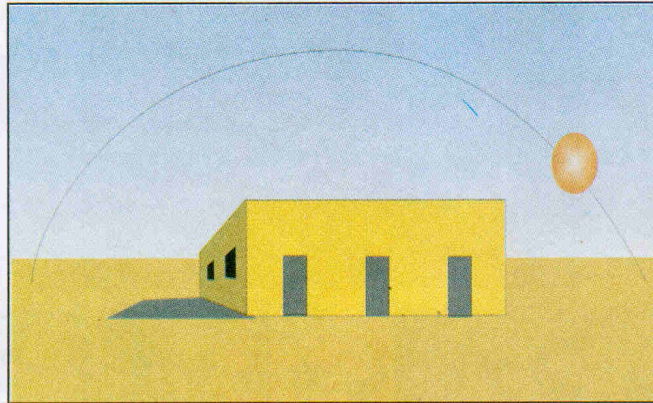
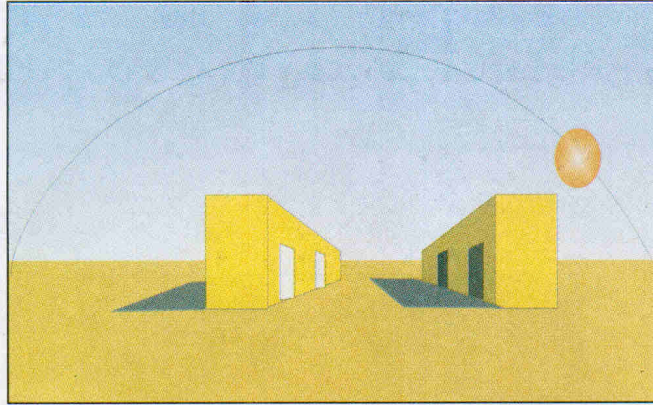
2 - نقوم بتعيين المواد المستعملة وتحديد عددها ثم توفيرها.

3 - ننجز البناء إذا كنتم مستعدون؟

إذا كنت فهمت الصورة:

أ- قدم إلينا مقترحا قابلا للإنجاز.

ب - أرسم مخططا تصوريا للعريش الذي أريد بناءه ألونه واقدمه للجماعة للنقاش.



ج - أقارن بين وضع حجرات المدرسة 1 والمدرسة 2 .

- أقارن بين وضع نوافذ وأبواب المدرستين.

- ألاحظ كلا منهما ضحى ومساء.

- أسأل التلاميذ في كل منهما عن تأثير الشمس عليهم؟

- أسجل الأجوبة واستنتج.



#### IV - أركز معارفي :



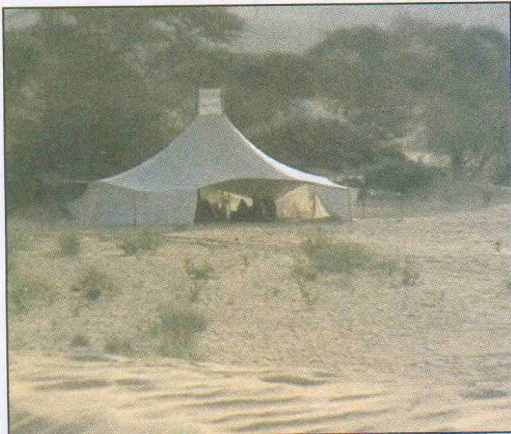
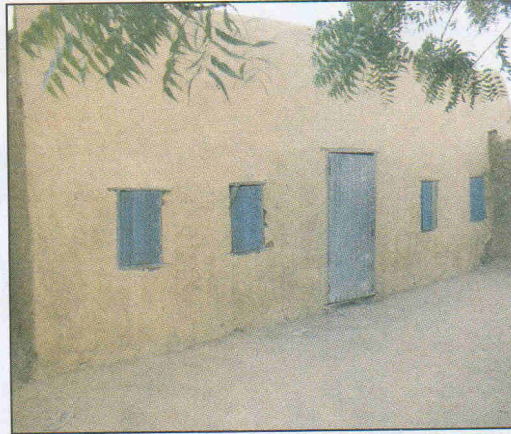
يحتاج الإنسان أن يكيف منزله مع طبيعة المنطقة التي يعيش فيها.  
فينبغي أن يكون المنزل واقيا من الشمس والحرارة والبرودة كل في وقته وأن  
يكون قابلا للتهوية عند الحاجة.  
ينبغي أن تكون نوافذ وأبواب المنزل محكمة الإغلاق وفي الوقت نفسه قابلة  
للفتح عند الحاجة إلى التهوية.  
وفي المناطق الحارة ينبغي أن يكون الظل واسعا وكثيفا وأن لا تكون المساحة  
الجانبية له مغطاة إلا بستائر رقيقة قابلة للنزع عند الحاجة، خاصة عندما يكون  
المنزل كوخا أو شبهه.

#### V - أقوم مكتسباتي :



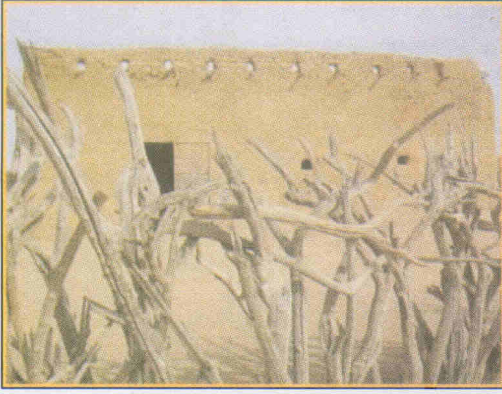
هذه مقترحات قدمها زملاؤك قارنها وعلق على صلاحيتها من وجهة نظرك  
مبررا ما تقول.

#### أ - للمناطق الحارة:





ب - للمناطق الباردة:



**ملاحظة:** ترسم كل منزل لوحده وتجعل تحته العبارة التالية هكذا

ملائم لزمئه      غير ملائم      لا إذا ....



## مدرستي

I - أكتشف :



نريد أن ننجز بطاقة تعريف لمدرستنا على غرار المدارس الأخرى لنعلقها على واجهتها



مكتب المدير بطاقة تعريف وافية بها.

II - استثمر الموقف :

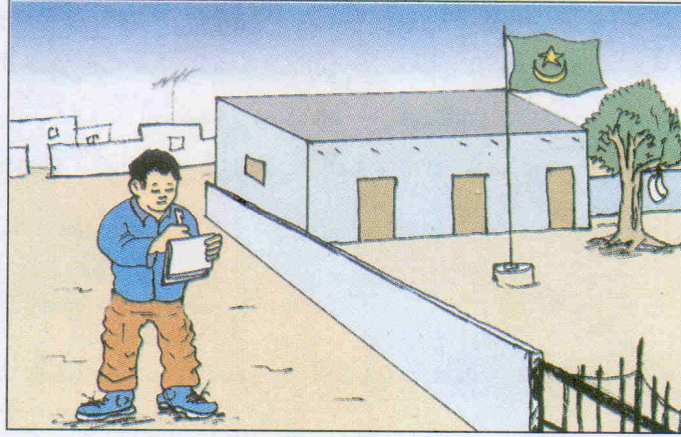


- أ - أقوم بزيارة لمعالم مدرستي مصطحبا المدرسة المرسومة ثم أقوم بمقارنة مكونات المدرسة (الصورة) وأسجل على كراستي:
- نقاط الاتفاق هي .....
  - نقاط الاختلاف هي .....
- بم تزيد المدرسة المصورة على مدرستي؟
- تزيد ب : .....
- هل ما تزيد به مفيد ولماذا ؟





أ - أقوم برسم مكبر لمدرستي مقترحا فيه ما أرى أن زيادته ضرورية وألونه بلون مغاير.



- ب - أقوم بجولة حول المدرسة وأسجل.
  - ماهي المباني والأشياء المحيطة بها؟
  - أين تنتهي المساحة التابعة للمدرسة؟
  - ماذا يحدها: مباني، أشجار، صخور، مجاري مائية.
- ج - أرسم خريطة أبين عليها:
  - موقع المدرسة في القرية.
  - حدودها (ومساحتها).
  - الممرات الفاصلة بين الحجرات.
  - عدد التلاميذ فيها.
- د - أجري مقابلة مع مدير المدرسة وأسجل أجوبة الأسئلة التالية:
  - لماذا اختار الأهالي هذا الموقع للمدرسة؟
  - هل لديها مياه للشرب؟ أين مصدرها؟
- هـ -
  - هل الحجرات في مواجهة الرياح ولماذا؟ هل مياه الصرف تصب باتجاه الحجرات؟
- و - أقارن بين مدرستين زرتهما من حيث تعرض كل منهما:
  - لاتجاهات الرياح.
  - للشمس وقت الطلوع والغروب.
  - لنزول المطر.





المدرسة مكان للدراسة واكتساب المعارف والمهارات، وتحتاج إلى موقع يتوسط القرية يمكن التلاميذ في كل أنحاء القرية من الوصول إليه. وينبغي أن تكون حجراتها واسعة ومريحة يدخل إليها الهواء النقي بدون أن تحرق الشمس من بداخلها أو تزعجهم تيارات الهواء الجارفة. ينبغي أن نبني الحجرات من الجنوب إلى الشمال داخل المساحة لئلا تكون النوافذ والأبواب في مواجهة الشمس صباحا أو مساء، وأن لا يكون الباب متقابلا مع نوافذ مفتوحة تجذب التيارات الهوائية الباردة أو المترية.



أ ( أكمّل بالمعلومات الخاصة بمدرستي وألصق البطاقة على واجهة مكتب المدير.

بطاقة تعريف المدرسة (1)  
اسم المدرسة:

.....  
موقعها:

.....  
حدودها:

.....  
عدد حجراتها:

.....  
ملحقاتها:

.....  
عدد التلاميذ فيها:

.....  
مواصفاتها:

.....  
اسم مديرها:

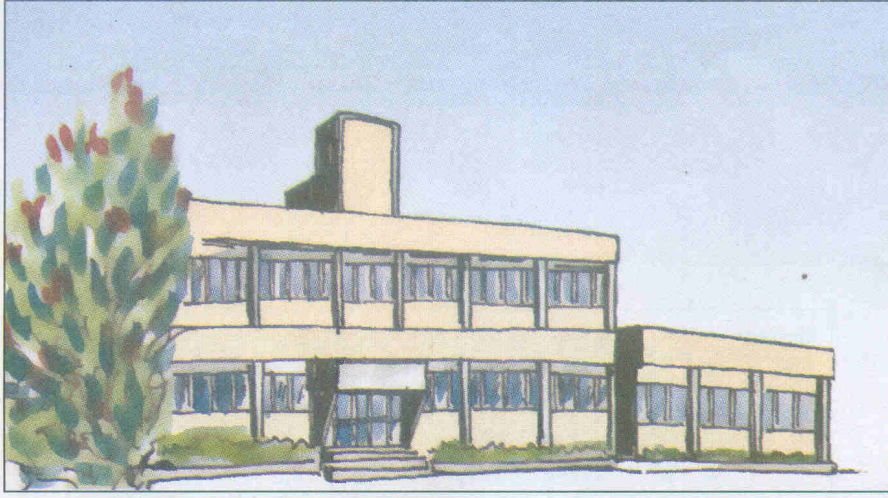
.....  
المقاطعة التي تتبع لها :

.....  
ترتيبها داخل مدارس المقاطعة :

.....



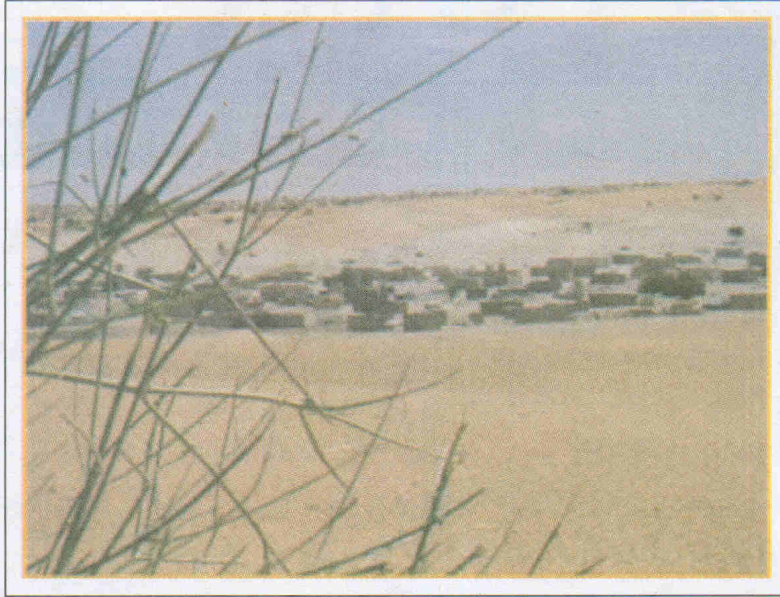
ب - أرسم صورة المدرسة وألصقها تحت البطاقة لتكتمل الصورة.





## كيف بنت قريتي

١- أكتشف :



٢- استثمر الموقف :



أ - أقوم بزيارة معالم قريتي وأقارن بينها وبين القرية المرسومة، أرسم صورة لقريتي والشوارع الرئيسية فيها مبينا طريقي من البيت إلى السوق أو المدرسة أو المسجد.

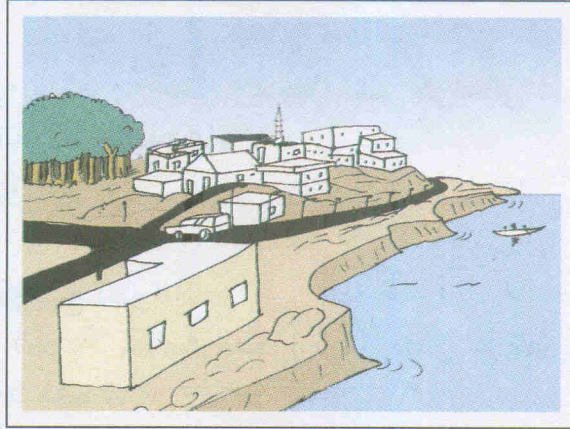
تأمل المشهد :





- ب - أقوم بزيارة لأهم مراكز قريتي مصطحبا هذه الصورة لأقارن:
- ماذا يوجد في قريتي ولا يوجد في هذه الصورة؟
  - ماذا ينقص قريتي أن تكون مثل هذه الصورة؟
  - هل المسجد له منارة ؟ هل المنازل لها أسوار؟
  - هل يوجد صرف صحي أو مجال لتصريف القمامة ؟

### III - أوظف خبراتي :



- أ- هل تتوفر في هذه القرية كل الأشياء التي يحتاجها السكان ؟
- ماذا ينقصها ؟

اجعل علامة (✓) أمام الجواب الصحيح:

- |                             |                              |   |
|-----------------------------|------------------------------|---|
| <input type="checkbox"/> لا | <input type="checkbox"/> نعم | - مرابض الحيوانات تكون بين المنازل      |
| <input type="checkbox"/> لا | <input type="checkbox"/> نعم | - مرابض الحيوانات تكون بعيدة من المساكن |
| <input type="checkbox"/> لا | <input type="checkbox"/> نعم | - المدرسة تتوسط القرية                  |
| <input type="checkbox"/> لا | <input type="checkbox"/> نعم | - المدرسة تكون في جانب من القرية        |
| <input type="checkbox"/> لا | <input type="checkbox"/> نعم | - المسجد يتوسط القرية                   |

ب - أكتب في دفثري ما أراه مبررا لكل احتمال هكذا.

1 - مرابض الحيوانات يجب أن تكون خارج المنازل لأنها

.....

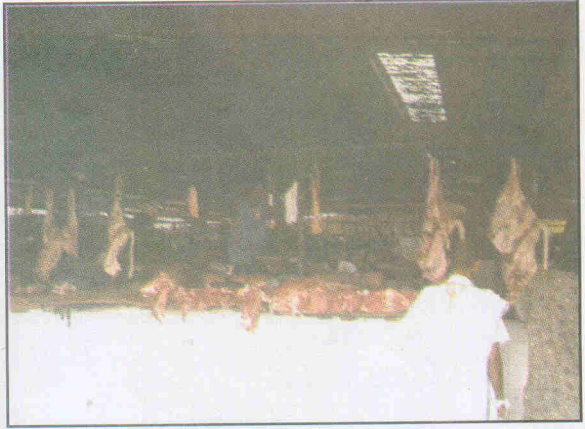
2 - ..... لأنها

.....

3 - ..... لأنها

.....





أقوم بجولة في مجزرة القرية أسأل وأسجل على كراستي :  
موقع المجزرة في القرية وحدودها.  
الحيوانات المستهلكة.  
أدوات الجزار.

الأسواق التي يتم التوزيع نحوها.  
فوائد المجزرة على القرية. قمامة المجزرة هل تدفن أم تحرق وأين ؟  
معلومات أخرى أراها مفيدة.

أجري مقارنة بين قريتي وصورة القرية التي معي وأسجل الفرق.  
أرسم خريطة لهذه المجزرة مبينا عليها أهم المعطيات التي سجلتها.

#### IV - أركز معارف :



ومن الخدمات المهمة في كل تجمع بشري أيضا وجود مجزرة تزود السكان باللحوم وحوانيت، تزودهم بحاجياتهم الأساسية.  
عند تخطيطنا لقريتنا يجب أن نحافظ على نظافتها وذلك بإبعاد مرابض الحيوانات عنها وتحديد مناطق لوضع القمامة خارجها تمهيدا للقضاء عليها باستمرار.

كما يجب أن تكون المرافق العامة كالمسجد والمستوصف والمدرسة في وسط القرية كي يتمكن الجميع من الوصول إليها في كل الأوقات.  
تحتاج القرية إذا إلى مرافق عامة مثل:

المسجد والسوق والمدرسة ونقطة تزويد بالماء الصالح للشرب ليتمكن الجميع من الاستفادة منها بإنصاف وعدالة. كما يحتاجون إلى ترك شوارع واسعة وغير مشغولة بين المنازل من أجل راحة المارة وتسهيل حركتهم، وضمانا لنظافة قريتهم.





نريد أن نبني قرية (للأصطياف) في ضواحي المدينة تتوفر على مستلزمات الحياة بل والراحة أيضا.

وقد اقترحت علينا زينب المقترح التالي :

1 - نحدد المساحة المخصصة للمصطاف ثم نسويها ونحيطها بسياج.

2 - نقسمها إلى ثلاثة أقسام:

- قسم للمباني السكنية

- قسم لبستان القرية.

- قسم لمرابض الحيوانات.

3 - نترك فتحتين في السياج إحداهما لدخول الساكنين والثانية لدخول

الحيوانات على أن تكونا من جهتين مختلفتين.

أدرس هذا المقترح: وأضيف إليه بعض التفاصيل الضرورية ليلائم ما درست،

ثم أكمله ببعض اللوازم الضرورية التي نسيها زينب.

يكون الشكل هكذا:

.....4

.....

.....5

.....

.....6

.....



## المدينة والقرية

1- أكتشف :



II - أستثمر المشهد :



هل هذا السوق في المدينة أم في القرية ؟  
كيف عرفت ؟

ما الفرق بين سوق القرية وسوق المدينة ؟  
لماذا تكون المواد كثيرة في سوق المدينة ؟  
لماذا تكون شوارع القرية قليلة المارة ؟  
ضع علامة (✓) أمام الجواب الصحيح :

☐ لا

☐ نعم

☐ لا

☐ نعم

☐ لا

☐ نعم

☐ لا

☐ نعم

القرية بها مصانع  
أعمدة الكهرباء تزين شوارع القرية  
شوارع القرية معبدة وعليها إشارات المرور  
المدينة مكتظة بالسيارات



### III - أوظف خبراتي :



أنظر الصورة وأجيب في دفثري على الأسئلة التالية :

انواكشوط هي عاصمة بلدي وهي مدينة سياسية لأنها توجد بها السلطة السياسية للبلد. وهي مدينة صناعية لأن فيها بعض المصانع.

ما هو الوصف الذي يمكن أن أصف به بلدي ؟

انواذيبو مدينة اقتصادية لأنها تتوفر على موانئ لتصدير الحديد، مصانع لتعليب الأسماك وتسويقها.

ما هو الوصف الذي أصف به بلدي علما بأن بها كثيرا من المزارع وقطعان الحيوانات؟

### IV - أركز معارفي :



يتميز الوسط الحضري (المدينة) بتركيز الأنشطة الخدمية وتنوعها، وهذا ما جعل المدينة تجذب السكان إليها دائما حيث تتوفر فيها :

الخدمات الصحية بفضل وجود المستشفيات والصيدليات.

الخدمات التعليمية بفضل وجود مستويات التعليم المختلفة.

فرص العمل بفضل ما توفره المصانع والورش من الفرص.

خدمات النقل والاتصالات والمياه والكهرباء.

خدمات ترفيهية بفضل وجود دور للشباب ومكتبات وملاعب وصالات عرض السينما والمسرح.

### V - أقوم مكتسباتي :



1) اجعل إشارة (✓) مقابل الجواب الصحيح.

مدينة صناعية	مدينة ساحلية	مدينة زراعية	عاصمة سياسية	مدينتي
	X			تعتمد مدينتي على الصيد البحري
				تعتمد مدينتي على الصناعة والمعادن
				تعتمد مدينتي على الفلاحة والتنمية
				تعتمد مدينتي على وجود الهيئات الإدارية فيها

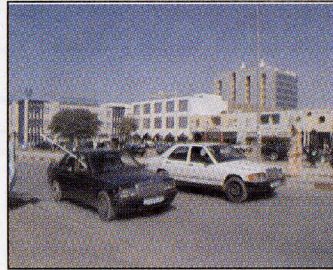
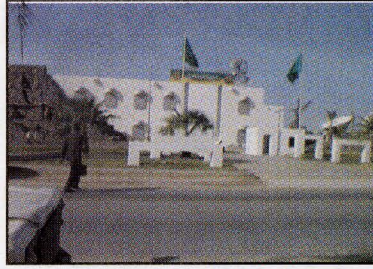
2) ارسم مخططا عاما لمدينة سكنت بها او زرتها.

3) أعد تحقيقا حول دواعي وجود بعض الريفيين في المدينة بين الفينة والفينة.



# كيف بنيت مدينتي

I - أكتشف :



II - استثمر الموقف :



أنظر الصور جيدا وأجيب في دفترتي على الأسئلة التالية:

أين يقع المسجد العتيق ؟

أين يقع المطار ؟

أين يقع المناء ؟

أضع علامة (✓) أمام الجواب الصحيح:

المحيط الأطلسي:

يقع شمال انواكشوط ؟

يقع جنوب انواكشوط ؟

يقع غرب انواكشوط ؟

أضع علامة (✓) على الجواب المناسب:

عدد سكان انواكشوط كثير ؟ ☐ نعم ☐ لا

عدد سكان انواكشوط قليل ؟ ☐ نعم ☐ لا

ترابطها بغيرها طرق معبدة ؟ ☐ نعم ☐ لا



- لديها مزارع تزودها بالخضر والفواكه؟ نعم ☐ لا ☐
- توجد فيها مصانع توفر فرص عمل؟ نعم ☐ لا ☐
- يحاذيها شاطئ مليئ بالأسماك؟ نعم ☐ لا ☐
- موانئها تمكن من التواصل مع العالم؟ نعم ☐ لا ☐

- أجب في دفترتي على الأسئلة التالية:

- منازل انواكشوط متصلة؟ نعم ☐ لا ☐
- منازل انواكشوط منفصلة؟ نعم ☐ لا ☐
- مزودة بالكهرباء؟ نعم ☐ لا ☐
- غير مزودة بالكهرباء؟ نعم ☐ لا ☐
- مزودة بالماء؟ نعم ☐ لا ☐
- غير مزودة بالماء؟ نعم ☐ لا ☐
- المنزل يتألف من غرفة واحدة؟ نعم ☐ لا ☐
- من عدة غرف؟ نعم ☐ لا ☐

### III - أوظف خبراتي :



قدمت إلى انواكشوط من الريف فاصطحبتي أمي لزيارة معالم المدينة.  
فقدنا التجوال إلى المطار والمتحف الوطني والميناء ثم توجهنا إلى التلفزة  
والملاعب الأومبي .  
- قررت أن أكتب تقريرا أصف فيه مشاهداتي لزملائي عندما أعود مستعينا  
بالرسوم والخرائط المرفقة.

المشاهد	الملاحظات	التسلسل
المطار	متى زرته ؟ كيف؟ من معك؟ كيف وجدته؟ ما هو شعورك؟	1
الميناء	متى؟ مع من ؟ كيف وجدته ؟ ما شعورك؟	2
التلفزة	متى؟ مع من ؟ كيف؟ ما شعورك؟	
الملعب	متى؟ مع من ؟ كيف؟ ما شعورك؟	

- أقرن البلدة التي قدمت منها مع مدينة انواكشوط من خلال الجدول:



أ - الفرق بين انواكشوط وقريتي هو:  
يوجد في انواكشوط:

توجد في قريتي

لا يوجد في انواكشوط ..... ويوجد في قريتي

ب - أقوم بتصوير عام لموقع قريتي ثم أرسم مخططا حسب المواصفات التي درست، أقترح فيه زيادات لمرافق ضرورية للسكان رأيتها في مخطط مدينة انواكشوط.

#### IV - أركز معارفي:



المدينة هي فضاء كبير ومتصل منظم ومتعدد الأنشطة يتألف من:  
أحياء متصلة تمر بينها شوارع واسعة وأحياء أخرى في الأطراف منقطعة نسبيا (الضواحي).

- يتم اختيار موقع المدينة على أسس عدة مثل:
- قدرة الموقع على التأمين ضد العدو، كالموقع بين الجبال، أو داخل الجزيرة.
- وجود مناطق زراعية تؤمن الحاجة من الأغذية.
- وجود نقاط منجمية تؤمن فرص العمل والخدمات.
- وجود طرق ومواصلات.
- وجود نقاط مياه صالحة للشرب.

#### V - أقوم مكتسباتي:



أ - أقارن بين البلدة التي قدمت منها ومدينة انواكشوط في الجدول التالي:

بلدتي	انواكشوط
عدد سكانها .....	عدد سكانها .....
شوارعها .....	شوارعها .....
نوع مبانيها .....	نوع مبانيها .....
معالمها .....	معالمها .....
مساحتها .....	مساحتها .....

ب - أقوم بتصوير عام لموقع قريتي ثم أرسم مخططا حسب الصفات التي درست، أقترح فيه زيادات لمرافق ضرورية للسكان.



## الفهرس

الرقم	العنوان	الصفحة
1	الموقع	7
2	الاتجاهات والجهات	11
3	التضاريس	16
4	تأثير الموقع على الوسط	19
5	المناخ	23
6	تأثير المناخ على حياة السكان	26
7	مدرستي	30
8	كيف بنيت قريتي	34
9	المدينة والقرية	38
10	كيف بنيت مدينتي	40



© I P N Nouakchott.Mauritanie

Printed by:

Guang Zhoushi Zhi Yuan Printing Co.,Ltd.,China

S. O. C. T. H. K. G

P.O.box:511442

[www.gzylx168.com](http://www.gzylx168.com)